



**Un écosystème  
au service de  
l'industrialisation  
du Congo**

# Message du **PRESIDENT**

Le projet social 2021-2026 de la République du Congo est axé sur l'industrialisation du pays. La mise en œuvre de cet ambitieux plan de transformation structurelle de notre économie, repose sur le développement de quatre zones économiques spéciales (ZES) existantes dont Pointe-Noire, Brazzaville, Ollombo-Oyo et Ouessou. Dans le même ordre d'idées, le Gouvernement de la République a choisi le développement des ZES comme troisième pilier du Plan national de développement (PND) 2022-2026.

Ainsi, afin de prioriser et d'impliquer la main-d'œuvre locale dans la construction de la Zone économique spéciale de Pointe-Noire, 350 jeunes ont été appelés à recevoir une formation en Construction, acquérant ainsi les compétences nécessaires pour contribuer pleinement à la réalisation du projet de notre nation.

## **Son Excellence Monsieur Denis Sassou Nguesso**

Président







A l'aube de l'ouverture de la zone libres échanges continentale, notre pays situé au cœur de l'Afrique doit être un hub stratégique de production de transformation et de distribution c'est dans cet optique que le gouvernement de la République du Congo a décidé de faire confiance au groupe ARISE pour assurer le développement de 3 zones économiques spéciale dans notre pays.

## **Mr. Denis Christel SASSOU NGUESSO**

Ministre de la Coopération Internationale et de la  
Promotion du Partenariat Public-Privé



Nous nous félicitons du partenariat avec le Groupe Arise IIP qui, au travers de la Plateformes Industrielles Du Congo Pointe-Noire (PICP), travaille d'arrache-pied pour, notamment, rendre opérationnelle la Zone Économique Spéciale de Pointe-Noire qui, en s'appuyant sur les secteurs à fort potentiel de croissance, deviendra la force motrice du levier du développement d'une économie diversifiée et résiliente, permettant une croissance inclusive et un développement économique durable, créateur d'emplois et porteur de richesse.

## **Mr. Jean-Marc THYSTERE TCHICAYA**

Ministre des Zones Economiques Spéciales  
et de la Diversification Economique





## À PROPOS DU CONGO

La République du Congo, également connue sous le nom de Congo-Brazzaville, située au cœur du continent africain, est bordée par le Gabon à l'ouest, le Cameroun au nord-ouest et la République démocratique du Congo au sud-est.

Le Congo est une nation riche en ressources naturelles avec de vastes opportunités inexploitées dans des secteurs comme la foresterie car il est actuellement le 3ème exportateur de bois rond. Avec ses abondantes ressources naturelles, le Congo a le potentiel de devenir un acteur majeur sur la scène industrielle mondiale. Le pays est riche en cuivre, minerai de fer, diamants, or et autres minéraux précieux, ainsi que d'importantes réserves de gaz naturel. Cette richesse de ressources positionne le Congo comme une force formidable dans l'économie mondiale.

Le Congo est un paradis pour le bois de première qualité, avec un éventail de variétés de bois qui se prêtent parfaitement à toute une série de techniques de transformation telles que le bois scié, le placage, le contreplaqué et la fabrication de meubles. Les ressources en bois du pays sont d'une qualité exceptionnelle, ce qui en fait un atout précieux pour l'industrie de transformation du bois.



**République du Congo : un intérêt économique en marche à travers de multiples accords africains :**

---

## **CEMAC**

**(Communauté économique et monétaire de l'Afrique centrale):**

Libre-échange entre 6 États membres avec une communauté de plus de 52 millions de personnes.

## **CEEAC**

**(Communauté économique des États de l'Afrique centrale ):**

Favorise l'intégration économique et la coopération entre ses pays membres, situés en Afrique centrale.

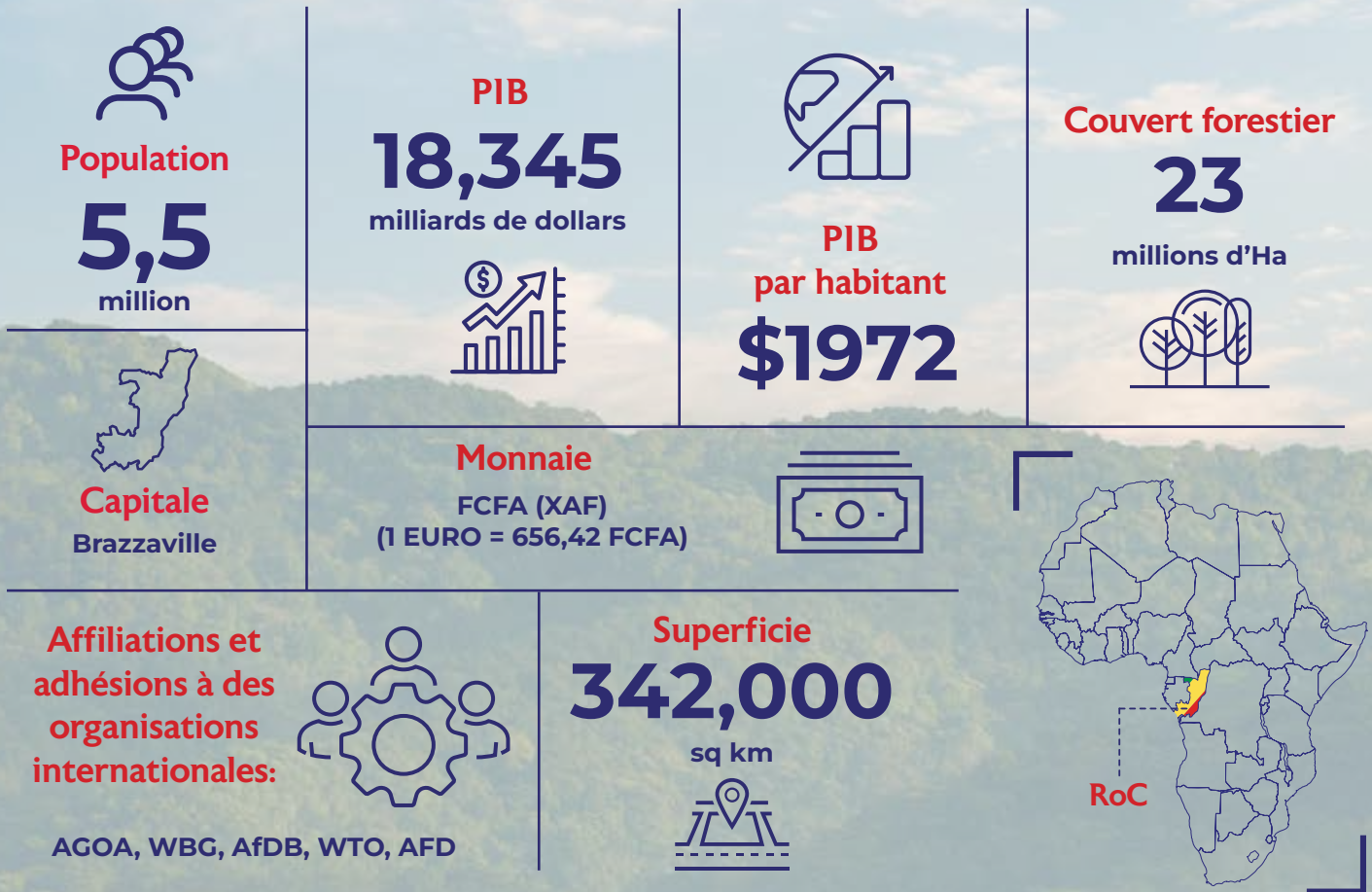
## **Union africaine:**

Une union continentale composée de 55 États membres du continent africain, travaillant ensemble pour promouvoir la paix, la sécurité et l'intégration économique.





## Informations clés



## L'abondance naturelle du Congo :

Des ressources pétrolières abondantes à des taux très compétitifs.

### Faits et chiffres clés



**70%**

des terres dans le pays  
sont des terres forestières



**4ème**

plus grand transporteur de  
produits en bois en Afrique



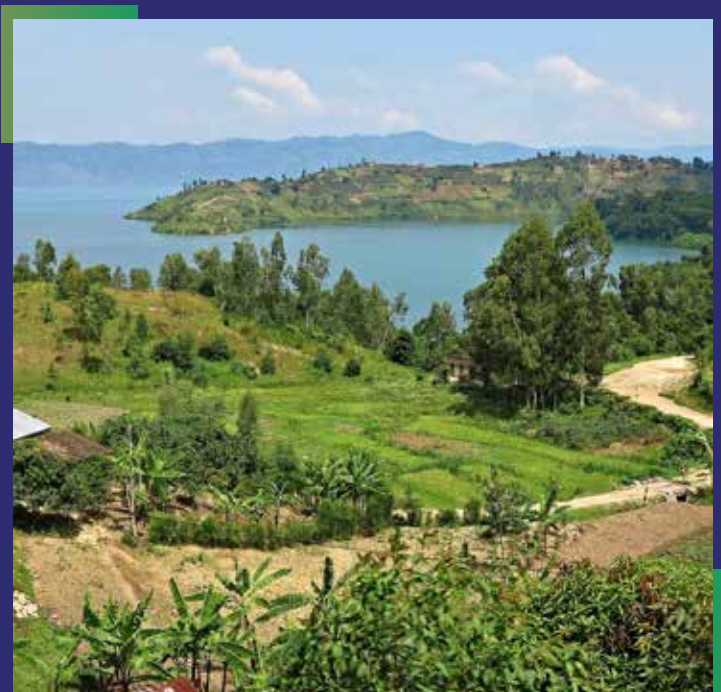
**3ème**

plus grand exportateur de  
bois rond en Afrique



**4ème**

producteur de pétrole du  
Golfe de Guinée





Un partenariat public-privé entre le gouvernement de la République du Congo et Arise IIP.


## ABOUT PICP

L'accord entre la République du Congo et Arise IIP a été formalisé pour le développement de deux zones industrielles de pointe, PIC à Pointe-Noire (PICP) et PIC à Oyo (PIC Oyo).

Nous sommes issues d'un partenariat public-privé entre le gouvernement de la République du Congo et ARISE IIP le gouvernement de la République du Congo. Nous développons deux zones industrielles de pointe.

- ✓ PIC est l'un des derniers ajouts à la chaîne d'écosystèmes industriels intégrés d'Arise IIP, issue d'un partenariat public-privé entre la République du Congo et Arise IIP signé en 2022.
- ✓ PIC se concentre sur le développement stratégique de l'économie congolaise via des chaînes de valeur intégrées allant de l'approvisionnement fiable en matières premières à la transformation efficace des ressources (fabrication), en passant par l'exportation de produits finis.
- ✓ PIC vise à fournir aux investisseurs une passerelle vers le paysage africain en fournissant des infrastructures et des installations de pointe, une atmosphère d'affaires propice et en les accompagnant tout au long de la chaîne de valeur de leurs produits, grâce à notre approche écosystémique.
- ✓ PIC Pointe-Noire, divisé en trois secteurs: industriel, commercial et résidentiel, est stratégiquement situé dans le plus grand centre d'exportation du Congo, à seulement 15 km par l'autoroute N5. Le PICP offrira une proximité (10kms) avec le Port Autonome de Pointe-Noire via une jetée qui serait construite dans la zone. En outre, le PICP dispose d'un guichet unique, d'un poste de police et d'une caserne de pompiers parmi de nombreuses autres installations.





**Découvrez les  
opportunités illimitées  
de PIC, où la croissance  
ne connaît pas de  
limites**

## INVESTIR AU CONGO

**Superficie**  
500 ha (phase 1 & 1A);  
2200 ha (phase 2)

**5000**  
emplois directs à créer  
d'ici 2024

**Disponibilité des matières  
premières du bois:**  
3 millions d'hectares de  
forêt dédiés à la ZES

**Plantation d'eucalyptus:**  
25,000 ha disponibles pour  
la ZES

**1,5 Mrd de m3 de  
gaz naturel**

- ✔ Position géographique stratégique faisant du Congo une porte d'entrée pour plus de 52 millions de consommateurs dans la région CEMAC et vers les marchés européens, asiatiques et américains.
- ✔ Le Congo est doté des plus grandes réserves mondiales de ressources naturelles inexploitées et d'innombrables opportunités commerciales.
- ✔ Un climat d'affaires en constante amélioration soutenu par plusieurs réformes incitatives aux entreprises.
- ✔ PIC s'engage à faire en sorte que ses investisseurs locaux et étrangers participent à des chaînes de valeur prospères et diversifiées, tout en pérennisant la transformation au Congo.
- ✔ Une main-d'œuvre abondante et qualifiée.
- ✔ Un environnement politique et démocratique stable et une économie à fort potentiel de croissance.
- ✔ Le Congo a mis en œuvre un Plan national de développement (PND) pour favoriser la diversification économique et la croissance industrielle par le biais d'un plan de changement structurel robuste.



# PRINCIPAUX SECTEURS D'INVESTISSEMENT



## Transformation du bois

- ✓ Bois scié
- ✓ Contreplaqué
- ✓ MDF
- ✓ Placage
- ✓ Mobilier
- ✓ La pâte à papier



## Produits pharmaceutiques



## Raffinage et transformation des métaux



## Textiles



## Matériaux de construction et céramique



## Traitement du méthanol



## Agro-industrie



## Recyclage du plastique



## Électronique grand publics



## Céramique

# CONNECTIVITÉ ET LOGISTIQUE INTÉGRÉE

- ✓ Accès dédié et direct au Port Autonome de Pointe-Noire par jetée (10km) et par route (13km)
- ✓ Excellente connectivité routière vers le principal aéroport international de Pointe-Noire (17 km)
- ✓ Grande ligne de chemin de fer reliant la capitale du pays – Brazzaville





INFRASTRUCTURE

# DE CLASSE MONDIALE



Zone industrielle



Zone commerciale



Zone résidentielle



Alimentation dédiée



Parc en rondins



Mise à disposition de terres sans tracas



Jetée pour fournir un accès direct au port autonome de Pointe-Noire



Espaces verts



Station d'épuration des eaux usées



Installation de chargement et de déchargement



Approvisionnement en gaz naturel





# CARACTÉRISTIQUES DE LA ZES

- ✓ Investissement total : 150 millions d'euros en phase 1<sup>re</sup>.
- ✓ Approvisionnement assuré en matières premières.
- ✓ Allocation unique pour le traitement express de toutes les formalités commerciales.
- ✓ Terrain défriché, plat et sain facilement disponible pour la construction.
- ✓ Connexion ininterrompue et abordable aux portes des principaux services publics – eau, électricité et internet.
- ✓ Réseau routier interne carrossable.
- ✓ Port fluvial à l'intérieur de la zone avec jetée, pour faciliter le transport des marchandises à destination et en provenance du port autonome de Pointe-Noire.
- ✓ Caserne de pompiers, poste de police, centre médical, etc.
- ✓ Station de ravitaillement accessible 24h/24 et 7j/7.
- ✓ Caméras de surveillance 24h/24 et 7j/7.
- ✓ Stations d'épuration des eaux usées.

# AVANTAGES DE PICP

## Un système fiscal unique

### Impôt sur les sociétés

- ✓ 0% pour les 10 premières années
- ✓ 10% après 10 ans

### Taxe spéciale sur les sociétés

- ✓ 0% pour les 10 premières années
- ✓ Une réduction de 50% à compter de la 11<sup>ème</sup> année

### Taxe sur la valeur ajoutée

- ✓ Sur l'acquisition des biens acquis, les travaux, les services réalisés et les importations.

### Droits d'enregistrement

- ✓ Pour la création d'entreprises et l'augmentation de capital

### Impôt sur les revenus des valeurs mobilières

- ✓ 0% pour les 10 premières années
- ✓ Un taux réduit de 5% à partir de la 11<sup>ème</sup> année

### Contribution sur les patentes

- ✓ 0% pour les 10 premières années
- ✓ Une réduction de 50% à compter de la 11<sup>ème</sup> année

### Droits de douanes

- ✓ Exonération totale sur les matières premières, matériels, machines, équipements, véhicules utilitaires, et outillages.

### Taxes à l'exportation

- ✓ Les produits fabriqués au sein de la zone économique spéciale, sont exonérés des droits de douane et taxes à l'exportation

# GUICHET UNIQUE ÉTABLI PAR LE GOUVERNEMENT

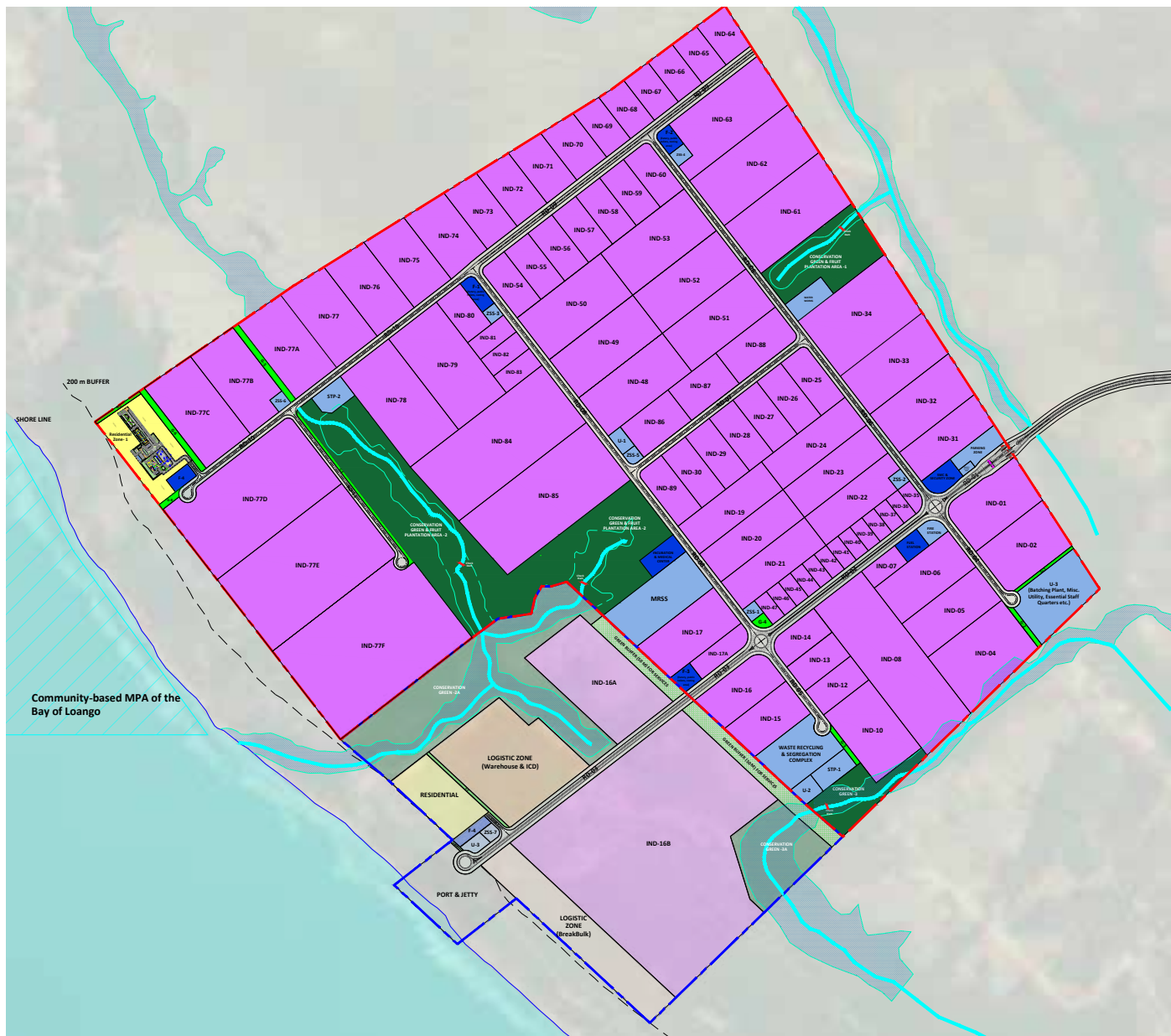
Un guichet unique dédié regroupant l'ensemble des services et organismes concernés pour prendre en charge les formalités suivantes :

- ✓ Enregistrement de la société
- ✓ Taxe
- ✓ Immigration – visas, permis de travail, et carte de résidence
- ✓ Exonération de divers droits et taxes
- ✓ Douane
- ✓ Permis environnementaux
- ✓ Permis de construire Etc.



# POINTE-NOIRE

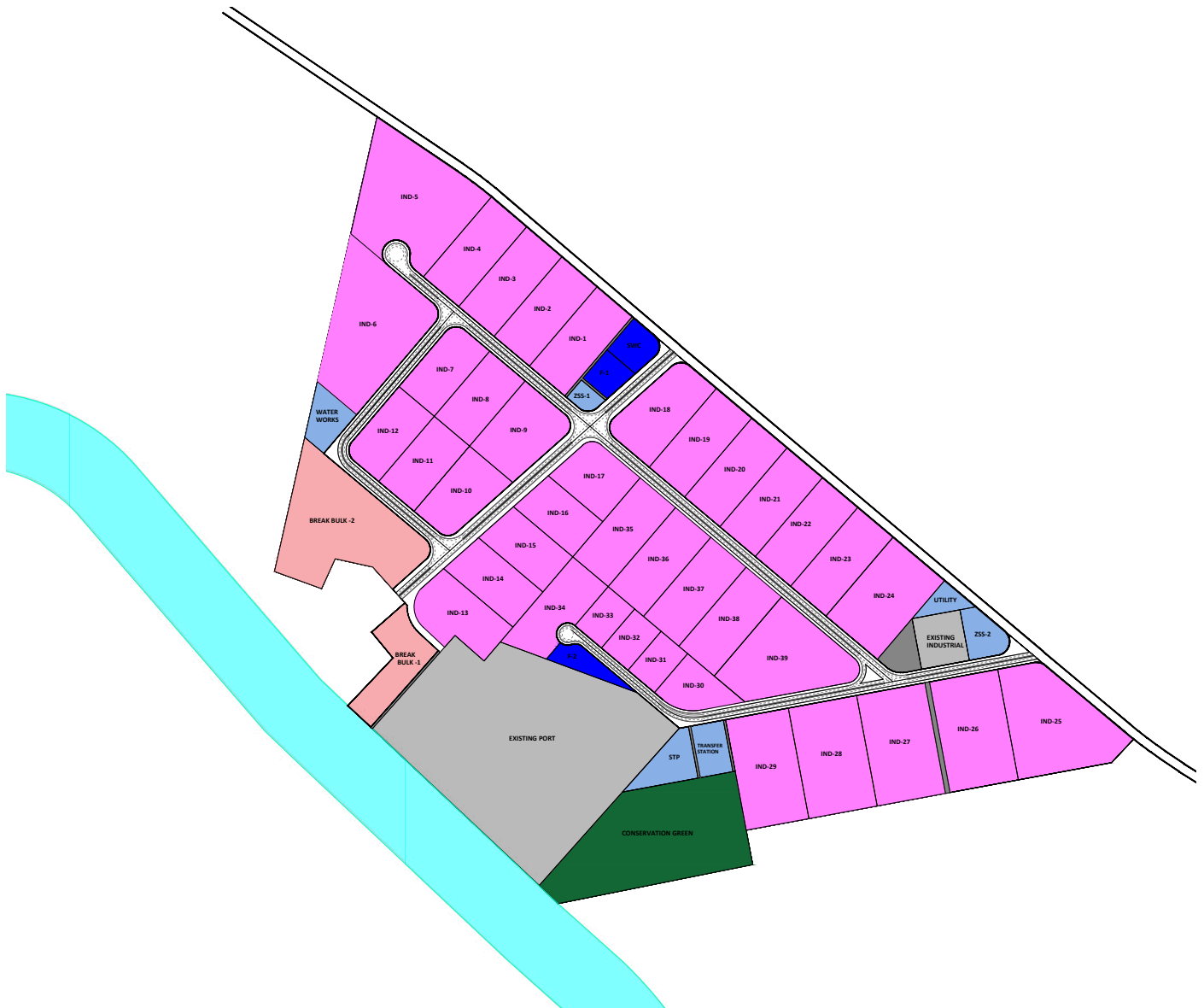
## PLAN DIRECTEUR





# OYO

## PLAN DIRECTEUR







# SUSTAINABILITY

Chez PIC (Plateforme Industriels du Congo), nous sommes engagés dans le développement durable et nous nous efforçons d'avoir un impact positif sur les communautés et l'environnement dans lesquels nous opérons. Nos initiatives sont soigneusement planifiées et mises en œuvre grâce à une étroite collaboration avec les organismes de réglementation gouvernementaux, les groupes de la société civile et d'autres parties prenantes. Notre société mère, ARISE IIP, a adopté la philosophie de « grandir avec la société », ce qui signifie partager les avantages de manière transparente et mutuellement bénéfique. Nos initiatives de développement durable s'alignent sur les objectifs de développement durable des Nations Unies et sont conçues pour améliorer le niveau de vie de tous, offrir des avantages et des opportunités aux communautés locales et offrir une formation technique et professionnelle pour renforcer les capacités locales. Nous croyons que le développement durable n'est pas seulement un impératif éthique, mais aussi une clé du succès commercial à long terme et nous sommes déterminés à ouvrir la voie à la création d'un avenir meilleur pour tous.

Nous sommes ravis de présenter une plateforme industrielle de pointe qui révolutionnera l'industrie de la transformation du bois. Notre objectif est de moderniser et de stimuler la croissance dans le secteur du bois, tout en gardant la durabilité à l'avant-plan de nos opérations.

De la traçabilité et de la certification à la durabilité, nous priorisons ces éléments clés pour assurer un approvisionnement responsable et éthique du bois. Nous travaillons en étroite collaboration avec les principales parties prenantes de l'ensemble de la chaîne de valeur du bois pour établir un système de suivi fiable qui minimise le risque que du bois illégal pénètre dans notre zone économique spéciale.

Nous nous engageons à nous approvisionner en matières premières dans des concessions forestières qui fonctionnent selon des pratiques d'aménagement forestier durable, assurant ainsi la disponibilité de bois provenant de sources responsables pour nos opérations. Rejoignez-nous dans notre mission de stimuler le développement durable et la croissance dans l'industrie du bois.



## Neutralité carbone



Éliminer progressivement les sources d'énergie à forte teneur en carbone, par des initiatives ciblées.

## Économie circulaire



Mettre en œuvre les principes de l'économie circulaire dans notre stratégie commerciale et nos opérations afin de réduire le gaspillage des ressources.

## Diversité et inclusion



Programmes dédiés à la promotion de la diversité à tous les niveaux de l'organisation.

## Gestion responsable de la chaîne d'approvisionnement



Identifier et traiter de manière proactive les risques de la chaîne d'approvisionnement grâce à un approvisionnement responsable et à un engagement accru des parties prenantes.





 **Plateformes Industrielles du  
Congo, Pointe-Noire, IND-63,  
PICP, Loango, Pointe-Noire**

 **+242 05 207 55 07**

 **pic-roc@arisenet.com**

 **www.pic-roc.com**